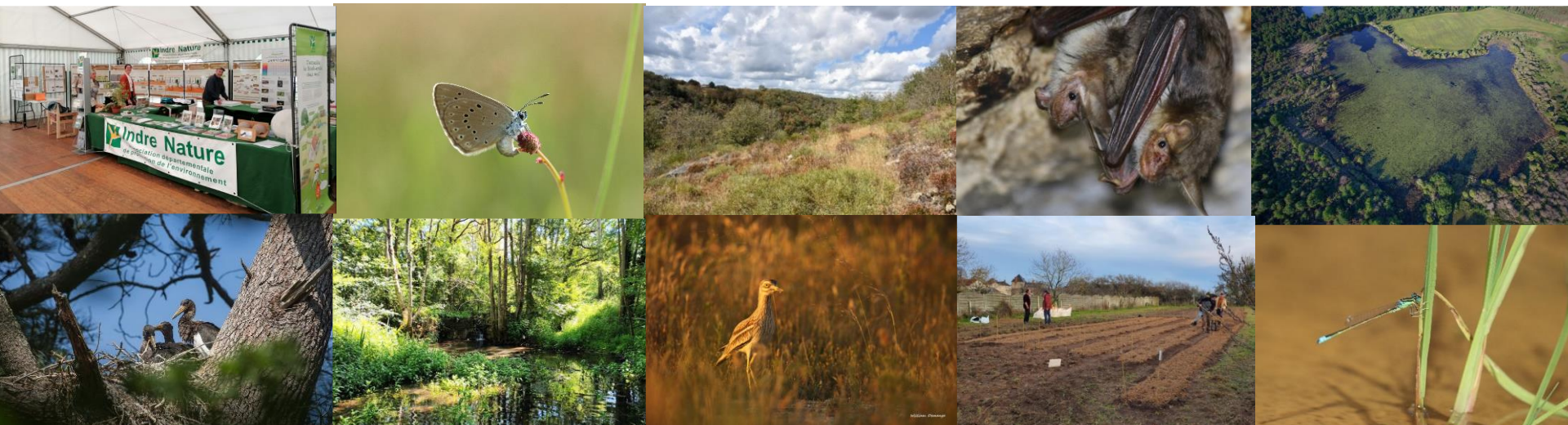


Rapport financier 2023



Nos principaux partenaires financiers

- La Région Centre – Val de Loire
- La DREAL Centre
- L'Office Français pour la Biodiversité
- L'Agence de l'Eau Loire Bretagne
- Le Parc Naturel Régional de la Brenne
- L'Aéroport de Châteauroux – Centre
- Châteauroux Métropole
- La Communauté de Communes de Chabris – Pays de Bazelle
- Le Pays Castelroussin Val de l'Indre
- Le Pays de la Châtre en Berry
- Le Département de l'Indre
- La Commune de Châtillon
- La Commune de Déols
- La Commune de Tranzault
- Adar Civam
- France Nature Environnement
- Civam du Carroir
- ...

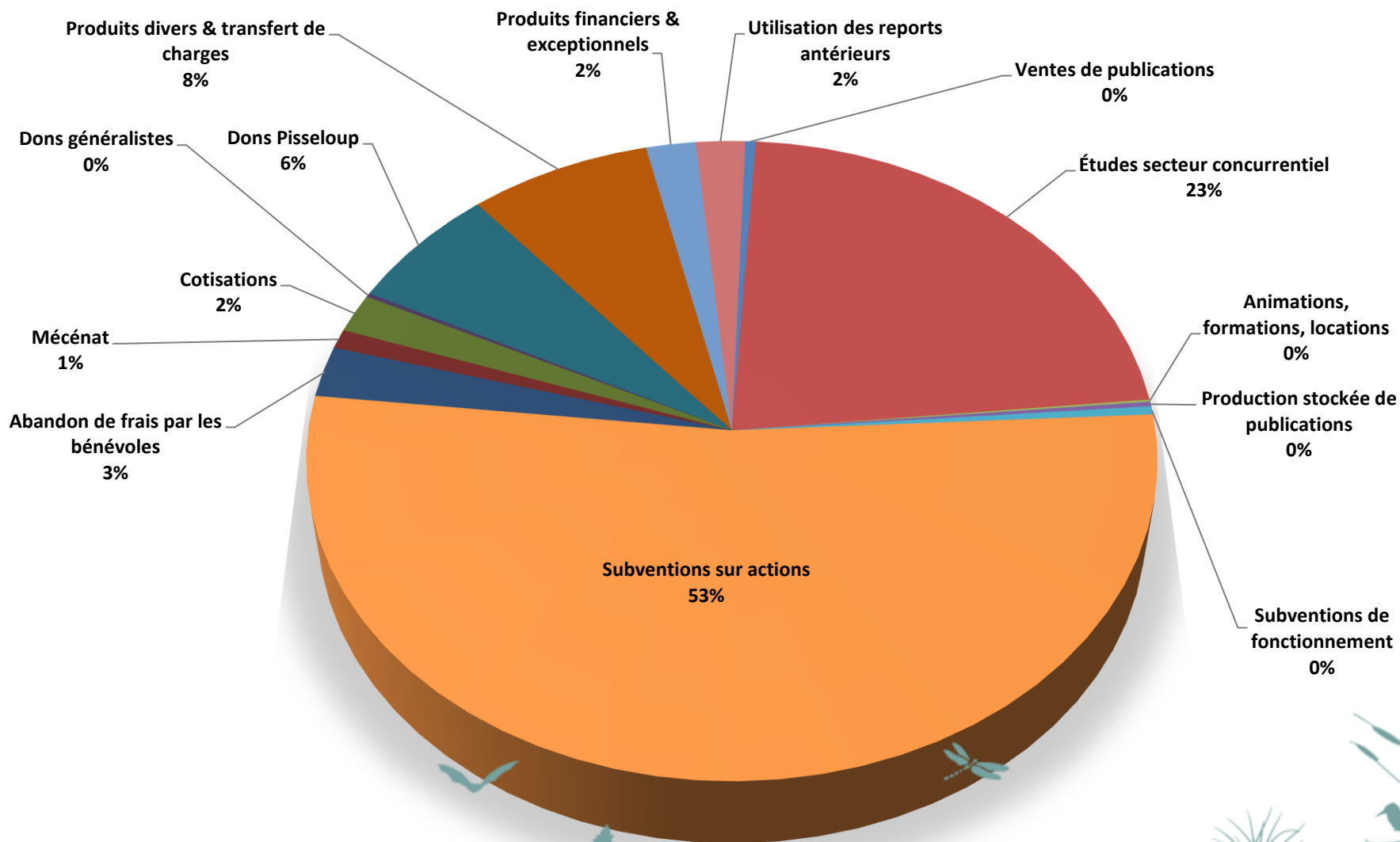


Les 54 communes qui nous ont soutenus en 2023

- Aize
- Badecon-le-Pin
- Bélâbre
- Buxeuil
- Buxière d'Aillac
- Chalais
- Châteauroux
- Châtillon-sur-Indre
- Chézelles
- Clion-sur-Indre
- Crozon-sur-Vauvre
- Cuzion
- Dun-le-Poëlier
- Ecueillé
- Etrechet
- Fougerolles
- Gargillesse
- Gournay
- Ingrandes
- Jeu-les-Bois
- La Buxerette
- La Chapelle Orthemale
- La Pérouille
- La Vernelle
- Le Magny
- Le Poinçonnet
- Luçay-le-Mâle
- Luzeret
- Mérigny
- Mers-sur-Indre
- Montchevrier
- Montgivray
- Mosnay
- Neuillay-les-Bois
- Pellevoisin
- Poulligny Notre Dame
- Prissac
- Reuilly
- Rivarennnes
- Saint-Christophe en Bazelle
- Saint-Christophe en Boucherie
- Saint-Florentin
- Saint-Gilles
- Saint-Lactencin
- Saint-Médard
- Saint-Plantaire
- Sainte-Sévère-sur-Indre
- Sauzelles
- Sougé
- Tranzault
- Val-Fouzon
- Valençay
- Veuil
- Vicq-sur-Nahon



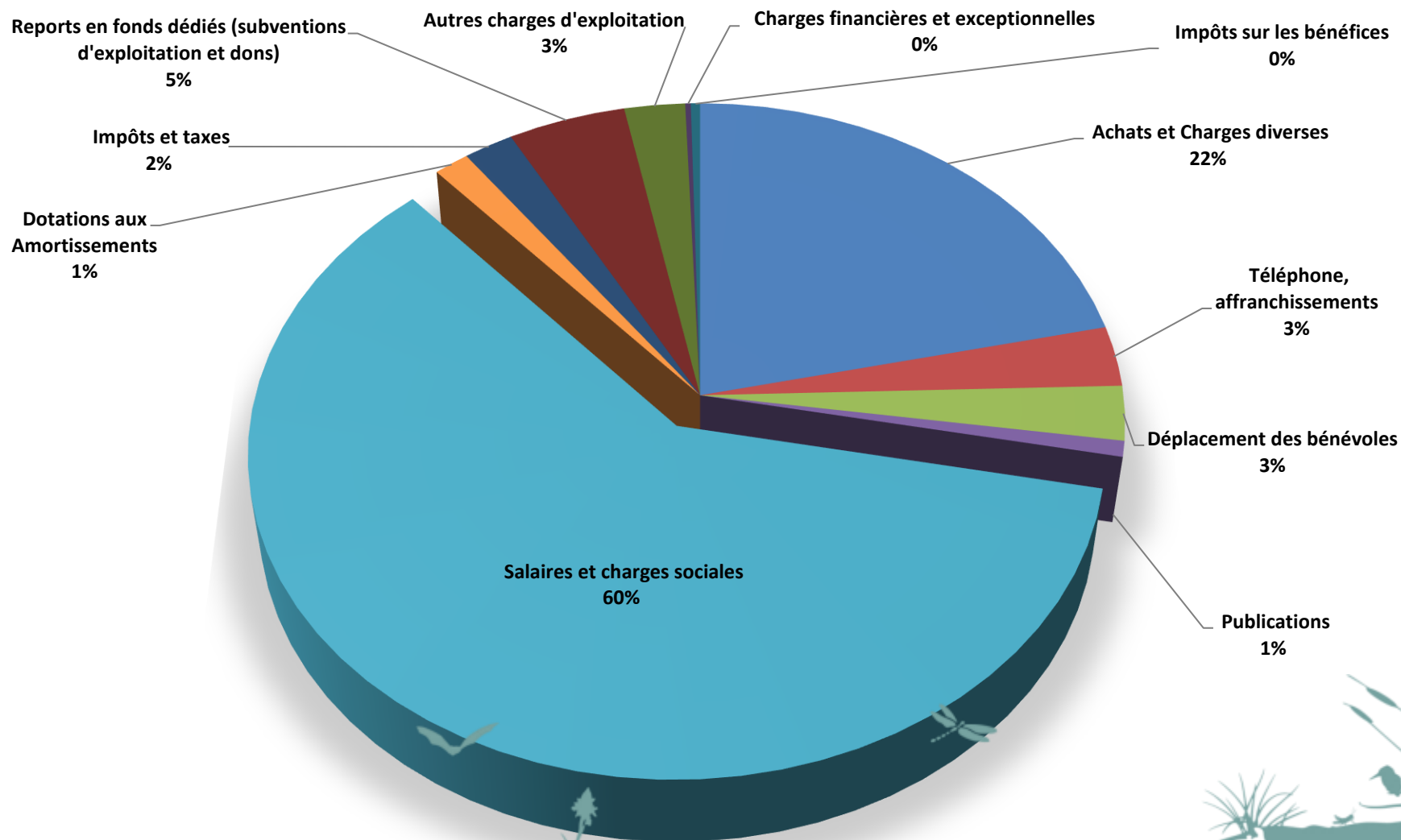
Répartition des recettes 2023 en %



Répartition des recettes 2023

PRODUITS	2023	%	2022	Evolution 2023-2022
Ventes de publications	3 942	0%	2 212	78%
Études secteur concurrentiel	208 640	23%	204 385	2%
Animations, formations, locations	992	0%	1 406	-29%
Production stockée de publications	-2 219	0%	3 311	-167%
Subventions de fonctionnement	3 854	0%	4 279	-10%
Subventions sur actions	488 272	53%	418 239	17%
Abandons de frais par les bénévoles	23 753	3%	17 465	36%
Mécénat	9 000	1%	6 000	50%
Cotisations	18 224	2%	16 298	12%
Dons	1 831	0%	2 822	-35%
Dons collecte Pisseloup / Feusines	59 567	6%	8 808	NS
Produits divers & transferts de charges	70 467	8%	70 037	1%
Produits financiers et exceptionnels	19 280	2%	7 120	171%
Utilisation des reports antérieurs	19 044	2%	72 338	-74%
TOTAUX	924 648	100%	834 721	11%

Répartition des dépenses 2023 en %

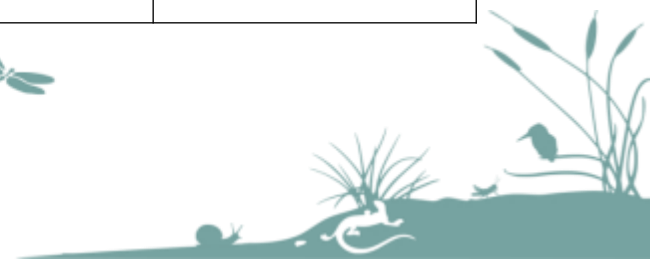


Répartition des dépenses 2023

CHARGES	2023	%	2022	Evolution 2023-2022
Achats et Charges diverses	185 989	21%	185 914	0%
Téléphone, affranchissements et transports	26 195	3%	23 643	11%
Déplacement des bénévoles	23 753	3%	17 465	36%
Publications	6 883	1%	11 198	-39%
Salaires et charges sociales	522 769	60%	528 494	-1%
Dotations aux Amortissements	12 735	1%	12 918	-1%
Impôts et taxes	17 914	2%	23 733	-25%
Reports en fonds dédiés (subventions d'exploitation et dons)	42 113	5%	19 044	121%
Autres charges d'exploitation	21 760	3%	47 158	-54%
<i>Sous total charges d'exploitation</i>	860 110	99%	869 567	-1%
Charges financières et exceptionnelles	1 973	0%	1 148	72%
Impôts sur les bénéfices	3 298	0%	732	351%
TOTAUX	865 381	100%	871 448	-1%

Résultat de l'année 2023

Intitulé	2023	Rappel 2022	Evolution 2023-2022
Produits d'exploitation	905 368	827 601	9%
Charges d'exploitation	860 110	869 567	-1%
Résultat d'exploitation	45 258	-41 967	10%
Résultat exceptionnel et financier	17 308	5 972	190%
Impôts sur les bénéfices	-3 298	-732	351%
Résultat	59 267	-36 727	



Bénévolat

Intitulé	2023	Heures	Kms	2022	Heures	Kms	Evolution 2023-2022
Bénévolat	73 508 €	3 341		60 170 €	2 735		22%
Engagement hors bilan	73 508 €	3 341		60 170 €	2 735		22%
Déplacements offerts par les bénévoles	23 753 €		37 347	17 465 €		27 461	36%
Total des efforts des bénévoles	97 260 €	3 341	37 347	77 635 €	2 735	27 461	25%

Un grand merci à chacun !

